

RITUALI DI BENESSERE TERMALE



GUIDA AL TRATTAMENTO

- WHITE – microscrub – Rituale termale detossinante
- YELLOW – body slim – Rituale termale drenante
- GREEN – body tonic – Rituale termale rilassante muscolare
- RED – antiage protection – Rituale termale energizzante
- uvatherapy
- BLU – antiage intensive – Rituale termale antiage intensive

I prodotti per il trattamento

NOME	CONFEZIONE
Argilla	Vaso 500 gr
White	Vaso 200 gr
Yellow	Vaso 200 gr
Green	Vaso 200 gr
Red	Vaso 200 gr
Blue	Vaso 200 gr
Acqua termale di ABANOSPA	Spray 250 ml

Principali componenti linea



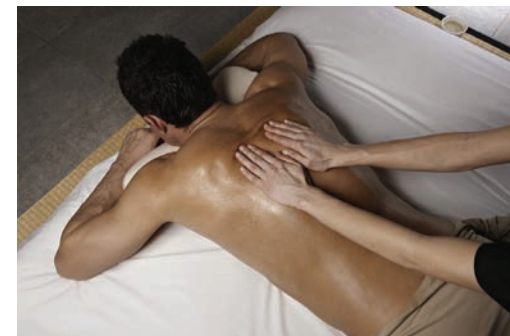
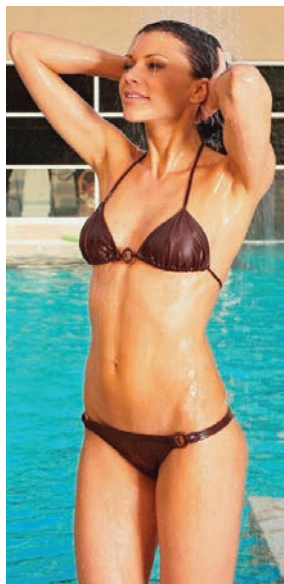
Argilla, acqua termale, gli ETS (particolari microalghe termali che fungono da principio attivo all'interno delle argille colorate), **i bioliquefatti** (esclusiva e brevettata tecnologia di bioliquefazione molecolare vegetale che permette di sfruttare il 100% della chimica attiva delle bucce vegetali. Si tratta di principi puri ad elevatissimo titolo di attivi, sicuri, privi di scorie e a scarso impatto ambientale. Le argille, un efficace veicolo per trasferire completamente la buccia delle piante sulla pelle conferendole la protezione della complessa chimica che i vegetali possiedono naturalmente. Es.: Mirra – White; Fico – Yellow; Coriandolo – Green; Uva – Red; Olio di Neroli – Blue)

COME SI ESEGUE IL RITUALE TERMAL

Schema studiato come modello per tutti i tipi di colori.

- Riporre sul lettino una coperta, sulla quale stendere un telo di spugna o un lenzuolo.
- Preparare la crema prelevando 1/3 di argilla dal vaso da 500 gr ed 1/3 di crema colorata scelta dal vaso da 200 gr, mescolandoli in una vaschetta. Qualora l'argilla risultasse troppo solida aggiungere mezzo cucchiaino di acqua calda.
- Prendere il composto precedentemente miscelato ed effettuare il **massaggio per circa 10 minuti** sugli arti inferiori, superiori e sul ventre. Se aiutati, far massaggiare tutta la parte posteriore applicandovi la miscela di argilla e crema colorata.
- Al termine dell'applicazione richiudere su sé stessi il lenzuolo **mantenendo la posa per un quarto d'ora circa**, affinché i principi attivi della crema termale penetrino nella pelle e l'argilla si secchi solidifichi leggermente





Successivamente sciacquare completamente il fango dalla pelle

Se possibile, rilassarsi per una decina di minuti in un bagno caldo, effettuando un idromassaggio

Al termine, idratare la pelle inebriando il corpo con ACQUA TERMALE DI ABANOSPA, massaggiando dolcemente. Questo spray antiossidante nutrirà l'epidermide grazie al Q10, ai polifenoli delle vinacce e all'acqua di olive aggiunti all'acqua termale di Abano.

<u>COLORE</u>	<u>NOME</u>	<u>RITUALE TERMALE</u>	<u>FUNZIONE</u>	<u>PROFUMO</u>
WHITE Il non colore	Microscrub	Detossinante	Momento zero da cui far partire il percorso sensoriale. Elimina le cellule superficiali favorendone il ricambio e consentendo maggiore penetrazione degli attivi	Mirra Dolce, calmo, aromatico, favorisce la concentrazione
YELLOW Stimolante, combatte l'ansia	Body Slim	Drenante	Dedicato soprattutto a lei Leviga la pelle. Migliora gli inestetismi tipici della cellulite	Fico Frutto mitologico, ricco di simbolismi. Migliora il tono dell'umore
GREEN Colore dei sogni e dei desideri	Body Tonic	Rilassante Muscolare	Dedicato soprattutto a lui Tonico, attivante, decongestionante, miorilassante	Coriandolo Nota fresca, floreale, speziata
RED Alza il livello dell'energia	Anti-age Protection	Energizzante Uva therapy	Per pelli giovani. Il principio attivo dei polifenoli migliora il microcircolo. Antiossidante preventivo: difende dalle aggressioni esterne dello stress ossidativo. Preserva le fibre di collagene ed elastina contrastando efficacemente i radicali liberi	Uva Fruttato, stimola la serotonina: l'ormone della felicità
BLUE Rilassante, dona equilibrio	Anti-age Intensive	Antiaging	Per pelli mature. Agisce sul trofismo cellulare (smagliature). Il suo effetto anti-età rilancia la produzione naturale delle fibre di sostegno alla pelle	Olio di Neroli (fiori d'arancio amaro, simile al bergamotto) Nota dolce e calda, agrumata, contrasta fatiche mentali e tensioni psichiche
ACQUA TERMALE DI ABANOSPA	Acqua termale spray	Antiossidante Antiradicalico Anti-age	I principi attivi della buccia dell'acino (polifenoli, resveratrolo) uniti all'"acqua" di olive costituiscono una formula rigenerante per il dopo trattamento o all'uscita dalle piscine termali	Champagne Fresco e frizzante

Cromoargilla + Aromaterapia = TERMALISMO EMOZIONALE

Per svilupparlo appieno, si consiglia di accompagnare il **massaggio/impacco** con alcuni coadiuvanti sensoriali:

dalle tisane aromatizzate che solletichino il **gusto**,
 alle luci, led o drappi colorati del camerino per soddisfare la **vista**
 dalle bustine da sciogliere nel bagno all'ozono, sali, pot pourri,
 alle candele aromatizzate agli stessi profumi delle argille per risvegliare l'**olfatto**.

